



POLYSWELL ACR 50/100

Akrilik polimer esaslı, hidrofilik, su ile temas ettiğinde şişen su tutucu bant.

ÜRÜN TANIMI

POLYSWELL 50/ 100, akrilik polimer esaslı, hidrofilik, su ile temas ettiğinde genişerek uygulandığı derzlerin sızdırmazlığını sağlayan yeni nesil şişen banttır.

ÖZELLİKLERİ

- Su ile temas ettiğinde, hacimsel olarak %300 e kadar genişir.
- Tuzlu duya karşı dayanıklıdır.
- Geleneksel su tutucu bantlara göre çok kolay uygulanır.
- Uygulandığı derzde, su ile temas ettiğinde homojen bir şekilde şişerek betonun boşluklarını doldurur.

UYGULAMA ALANLARI

- Temel perde birleşim bölgesinde su tutucu bant olarak,
- Havuzlarda, su depolarında,
- Deniz suyuna maruz yapılarda,
- Atık su arıtma tesislerinde,
- Boruların beton içinde kalan kısımlarında, su tutucu bant olarak kullanılır.

KULLANIM ŞEKLİ

Yüzey hazırlığı:

Uygulama yapılacak yüzey sağlam ve temiz olmalıdır. Yüzeyde ki her türlü toz, yağ, kalıntılardan arındırılmalı ve tüm gevşek parçalar temizlenmiş olmalıdır.

Uygulama:

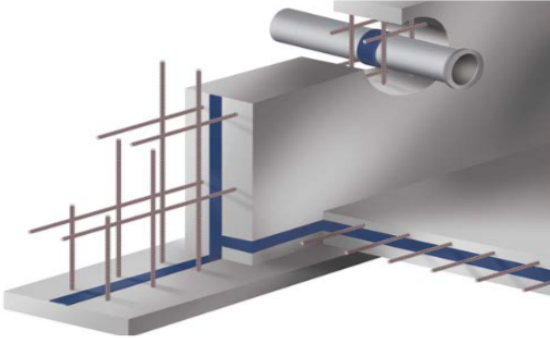
Uygulanacağı derze veya yüzeye POLYSWELL FİX ile sabitlenmelidir. Ek yerleri ortalama 10 cm yan yana gelecek şekilde bini yapılmalıdır. Üzerine beton dökümü yapılanaya kadar, malzemenin zarar görmemesi ve sürekli su ile temas etmemesine dikkat edilmelidir.

TEKNİK ÖZELLİKLER

Renk	Kırmızı
Genleşme Oranı (7 Gün Su İçinde)	% 300 (DIN 73521)
Uygulama Sıcaklığı	-20 C / +50 C
Su Basıncı Dayanımı	7 Bar / 70 m
Yoğunluk	1,275 g / cm ³
Sertlik	40
Test Suyu Sertliği (CaCO ₃)	200 ppm

AMBALAJ

Ürün	Rulo	Koli içi
5* 20 mm	20 mt / Rulo	140 mt
10* 20 mm	10 mt / Rulo	70 mt



SAKLAMA KOŞULLARI / RAF ÖMRÜ

- Olumsuz hava koşullarından, korunmalıdır.
- Kuru ve serin, kapalı bir ortamda (+10 °C ve +25 °C) saklanmalıdır.
- Belirtilen depolama koşullarına uyulduğu takdirde raf ömrü, üretim tarihinden itibaren 12 aydır.

GÜVENLİK

- Kullanıcılar, kimyasal ürünlerin güvenli bir şekilde taşınması, depolanması ve bertaraf edilmesi hakkında bilgi ve tavsiye almak için fiziksel, ekolojik, toksikolojik ve diğer güvenlikle ilgili verileri de içeren en son Malzeme Güvenlik Bilgi Formlarına başvurmalıdırlar

YASAL UYARI

POLYMEN ürünleri hakkında burada verilen bilgiler ve özellikle uygulama ve son kullanımlarına ilişkin tavsiyeler, normal şartlarda ve POLYMEN'in tavsiyeleri doğrultusunda bu ürünler doğru saklandığı, muamele edildiği ve uygulandığı durumlar hakkında POLYMEN'in sahip olduğu mevcut bilgi ve deneyime dayanarak iyi niyetle verilmiştir. Ürünler, uygulama yüzeyleri ve uygulama alanları pratikte oldukça çeşitlilik arz etmektedir. Bu nedenle POLYMEN ürünlerini kullanırken, doğru ürünü, doğru koşullarda ve doğru yerde uyguladığınızdan emin olunuz ve bu yönde POLYMEN tarafından ticari elverişlilik ve/veya belirli bir amaca uygunluk konusunda verilen bilgi ve talimatlara kesinlikle uyunuz. Aksi halde oluşabilecek zararlardan POLYMEN sorumlu değildir. Ürünün kullanıcıları (kullanıcı) ürünü kullanmayı düşündüğü uygulama ve amaç için ürünün uygunluğunu test etmelidir. POLYMEN'in ürünlerinin özelliklerini değiştirme hakkı saklıdır. Üçüncü şahısların mülkiyet hakları gözetilmelidir. Bütün siparişlerin kabulünde, satış ve nakliye konusundaki mevcut şartlarımız esas alınır. Kullanıcılar, her zaman, ilgili ürünün POLYMEN'e başvurarak temin edebilecekleri yerel Ürün Bilgi Föyünün son baskısını dikkate almalıdır.

POLYMEN YAPI KİMYASALLARI A.Ş.

Adres: Velimeşe Mah. 224. Sk. No: 10/ 1 Ergene 59880 Çorlu / TEKİRDAĞ
Tel: +90 212 876 93 95

E-Mail: info@polymen.com.tr

www.polymen.com.tr

Rev : 02 / 21